

CAMPO A TRAVES ESCOLAR - FINAL PROVINCIAL CIRCUITO FELIX HERNANDO (FUENTE DEL PRIOR-BURGOS)

DIA 1 DE FEBRERO DE 2015

11,00	CADETE Y JUVENIL FEMENINO	2000-2001/1998-99 (96 y 97 si estudian en centros escolares)	1.720 m. - 1 vuelta "A" + 1 "B"
11,15	CADETE Y JUVENIL MASCULINO	2000-2001/1998-99 (96 y 97 si estudian en centros escolares)	3.240 m. - 3 vueltas "B"
11,35	BENJAMIN FEMENINO	2006-2007	1.080 m. - 1 vuelta "B"
11,45	BENJAMIN MASCULINO	2006-2007	1.080 m. - 1 vuelta "B"
11,55	PREBENJAMIN FEMENINO	2008-2009 y post.	500 m. - 1 vuelta "A" salida adelantada
12,05	PREBENJAMIN MASCULINO	2008-2009 y post.	500 m. - 1 vuelta "A" salida adelantada
12,10	ALEVIN FEMENINO	2004-2005	1280 m. - 2 vueltas "A"
12,20	ALEVIN MASCULINO	2004-2005	1.720 m. - 1 vuelta "A" + 1 "B"
12,35	INFANTIL FEMENINO	2002-2003	1.720 m. - 1 vuelta "A" + 1 "B"
12,50	INFANTIL MASCULINO	2002-2003	2.160 m. - 2 vueltas "B"

13,30.- ENTREGA DE TROFEOS

NORMAS TECNICAS:

PARTICIPACIÓN: Todos los atletas deben participar en la categoría que por año de nacimiento le corresponde. Cada participante representará a su Centro escolar. En ningún caso podrá representar a otro Centro, en el caso de que no pueda participar como equipo, lo podrá hacer a nivel individual. En caso de que un Centro Escolar tenga en su equipo alumnos de otro Centro quedará descalificado automáticamente

CLASIFICACIÓN POR CENTROS: Se obtendrá sumando los puntos obtenidos por los/as cuatro primeros/as clasificados/as del mismo Centro Escolar, siendo vencedor el que consiga menor puntuación. Los centros escolares que no lleguen con cuatro atletas a meta no puntúan en la clasificación por equipos.

CLASIFICACIÓN INDIVIDUAL: Habrá una clasificación individual según el orden de llegada.

CLASIFICACION CAMPEONATO EN EDAD ESCOLAR DE CASTILLA Y LEÓN: Se clasifican para el Campeonato Regional el Centro Escolar ganador por equipos en categoría infantil y en categoría cadete, pudiendo acudir al regional con un máximo de seis participantes y un mínimo de cuatro.

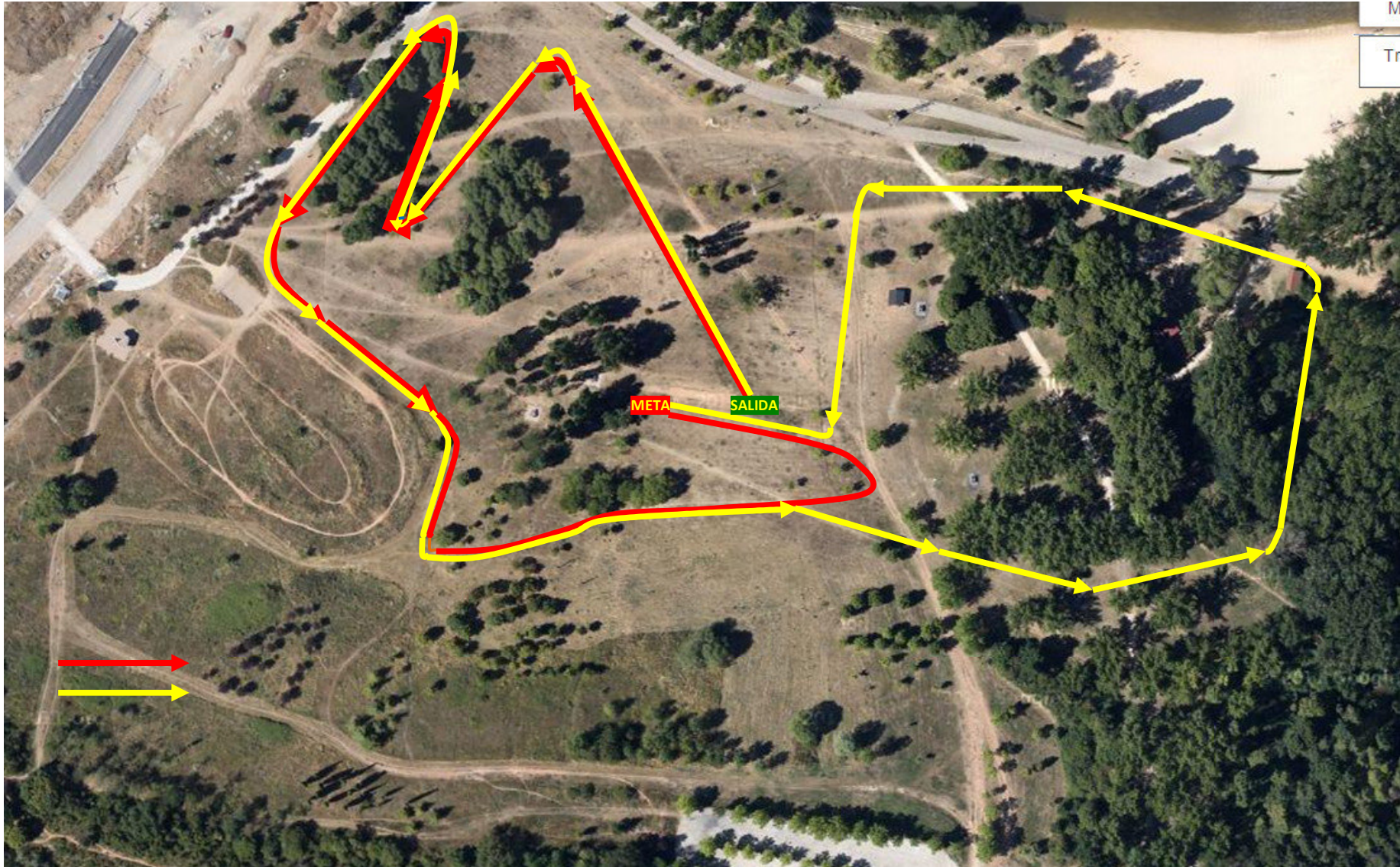
Además podrán participar como invitados tanto en infantil como en cadete, un máximo de 6 atletas de categoría masculina y 6 de categoría femenina que no pertenezcan al centro escolar ganador y que serán designados por la Comisión Provincial Coordinadora de Juegos Escolares, a propuesta de la Delegación Provincial de Atletismo

TROFEOS Y MEDALLAS: Trofeo para los tres primeros clasificados y medallas para 4º y 5º. Trofeo a los tres primeros equipos clasificados.

Los organizadores de los Juegos Escolares de Burgos, Aranda y Miranda, así como los coordinadores de la provincia, deberán enviar la relación de participantes antes del día 28 de Enero. Inscripciones en info@atletismoburgos.es

LAS INSCRIPCIONES HAY QUE ENVIARLAS EN EL EXCELL QUE SE ADJUNTA

ORGANIZA: COMISION PROVINCIAL DE JUEGOS ESCOLARES



M
Tr

META

SALIDA

