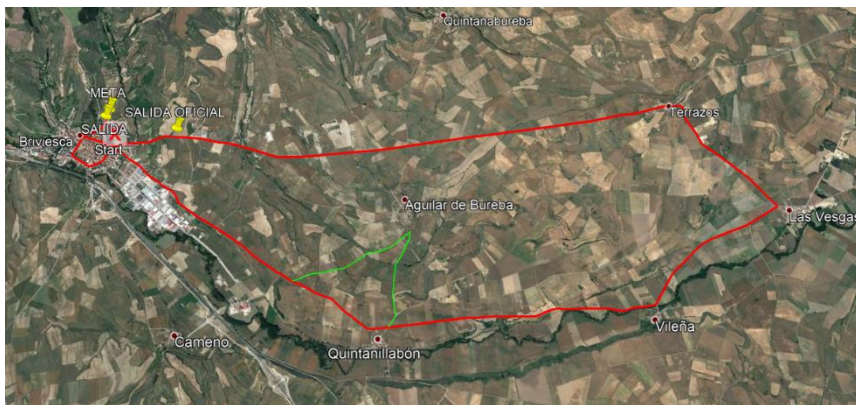


II GRAN PREMIO NORPETROL 2019

6/4/2019



16:00 horas -Salida neutralizada por Fray Justo Perez de Urbel. Giro derecha C/ Los Pinos.



Continúa recto C/ Eras de Burgos.



Giro izquierda C/ San Roque.



Continúa por C/ San Roque.



Giro izquierda hacia Avda. Reyes Católicos (travesía CL-632).



Continúa por Avda. Reyes Católicos (travesía CL-632).



Continúa por Avda. Reyes Católicos (travesía CL-632).



Continúa por CL-632 y en Km 2,3 salida lanzada. **Los Master 50 y 60 se incorporarán en este punto en la segunda vuelta.**



Km 2,5 continua recto por CL-632



Km 2,85 continua recto por CL-632



Km 4,4 continua recto por CL-632



Km 4,4 continua recto por CL-632



Km 8,6 en Terrazos, continua recto por CL-632



Km 8,7 en Terrazos, giro derecha hacia BU-V-5102 (dirección Las Vegas).



Km 9,07, continua recto por BU-V-5102.



Km 10,7 paso por Las Vegas y giro a derecha por BU-V-5114.



Km 10,9, continua recto por BU-V-5114



Km 12,1, continua recto por BU-V-5114



Km 13 paso por Vileña (junto a entrada al pueblo) y continua por BU-V-5114.



Km 14,7, continua por BU-V-5114.



Km 15,7, continua por BU-V-5114.



Km 16,6, continua por BU-V-5114.



Km 17, paso Quintanillabon y continua por BU-V-5113 dirección Briviesca.



Km 18,4, continua por BU-V-5113 dirección Briviesca.



Km 19,6, continua por BU-V-5113 dirección Briviesca.



Km 20,4, continua por BU-V-5113 dirección Briviesca.



Km 20,9, continua por BU-V-5113 dirección Briviesca.



Km 21, continua por Carretera Quintanillabon.



Km 21,3 continúa por Carretera Quintanillabon.



Km 21,5 giro izquierda por Avda. Reyes Católicos (travesía CL-632).



Km 21,6 continúa por Avda. Reyes Católicos.



Km 21,7 continúa por Avda. Reyes Católicos.



Km 21,8 continúa por Avda. Príncipe de Asturias.



Km 22, giro a derecha por Juan de Ayolas.



Km 22,1 continúa por Juan de Ayolas.



Km 22,2 continúa por Juan de Ayolas.



Km 22,3, giro derecha C/ San Roque.



Primera vuelta completada

En la última vuelta:

Km 81, antes de Quintanillabon, cuando anteriormente se seguía recto, giro a derecha por camino de concentración asfaltado en dirección a Aguilar de Bureba.



Km 81,2, continua recto



Km 82,6, a la entrada de Aguilar de Bureba por C/ Encimera, giro peligroso a izquierda por camino de concentración asfaltado.



Km 84,5, giro a derecha y continua por BU-V-5113 dirección Briviesca.



Km 85,5, continua por BU-V-5113 dirección Briviesca.



Km 86,5, continua por BU-V-5113 dirección Briviesca.



Km 86, continua por BU-V-5113 dirección Briviesca.



Km 86,1, continua por Carretera Quintanillabon.



Km 86,3 continúa por Carretera Quintanillabon.



Km 86,4, giro izquierda por Avda. Reyes Católicos (travesía CL-632).



Km 86,5 continúa por Avda. Reyes Católicos.



Km 86,6 continúa por Avda. Reyes Católicos.



Km 86,8, continúa por Avda. Príncipe de Asturias.



Km 87,3, giro a derecha por Juan de Ayolas.



Km 87,4, continúa por Juan de Ayolas.



Km 87,5, paso por Juan de Ayolas, subida por Eras de Burgos



Km 87,6, leve giro izquierda C/ Los Pinos.

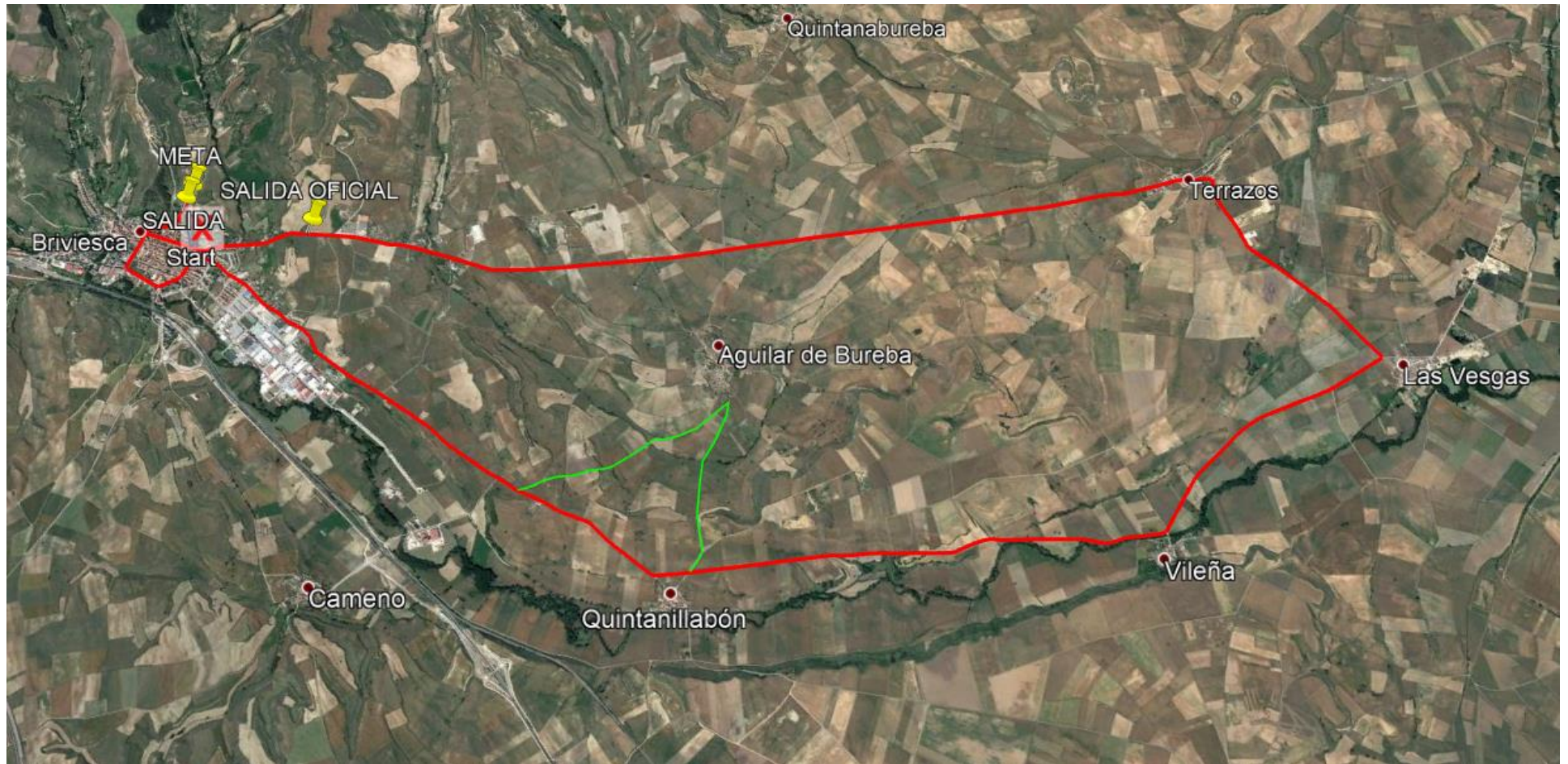


Km 87,7, giro izquierda C/ Fray Justo Perez de Urbel.



Km 88, 2, Meta





Última Vuelta 